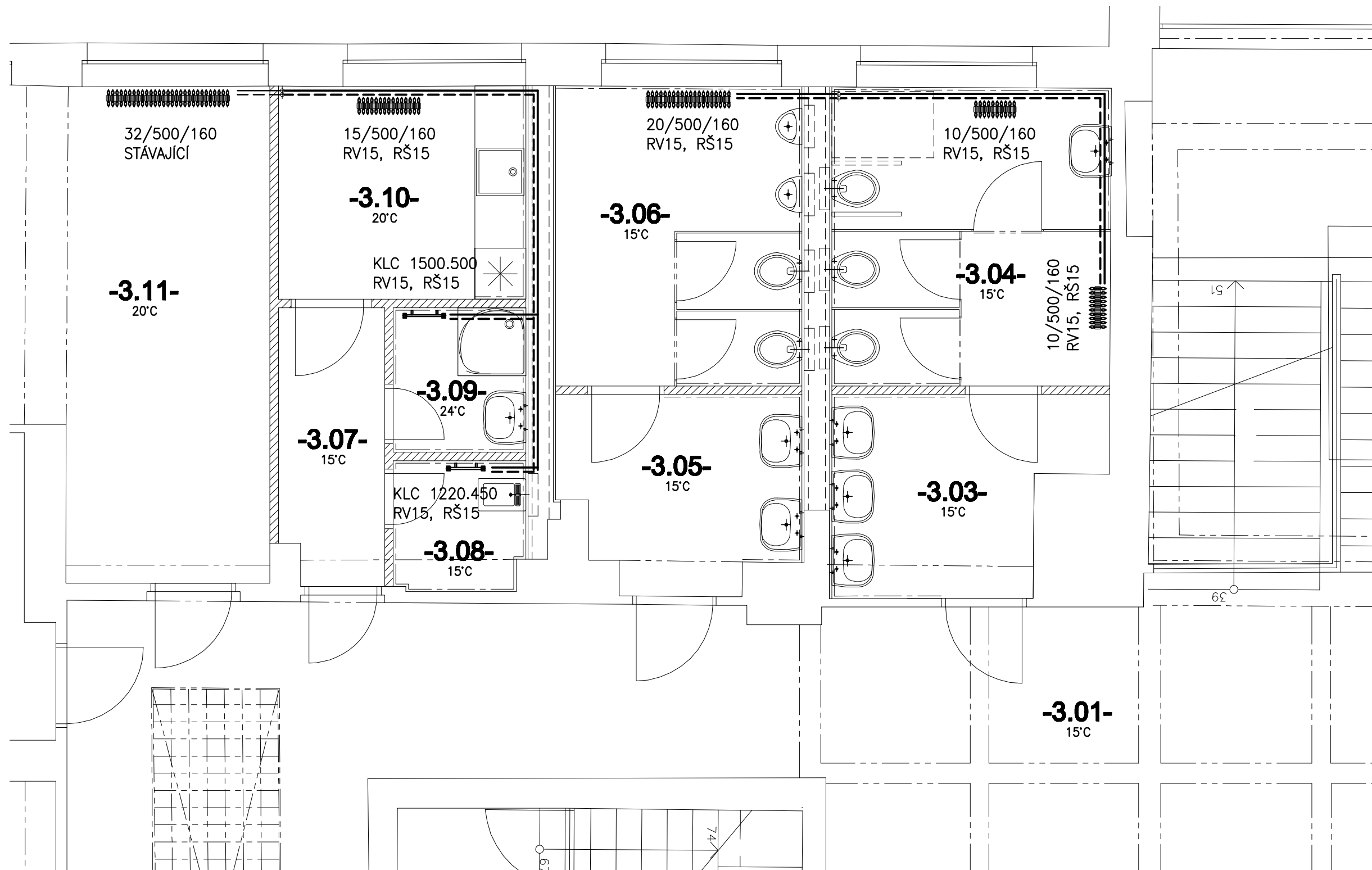


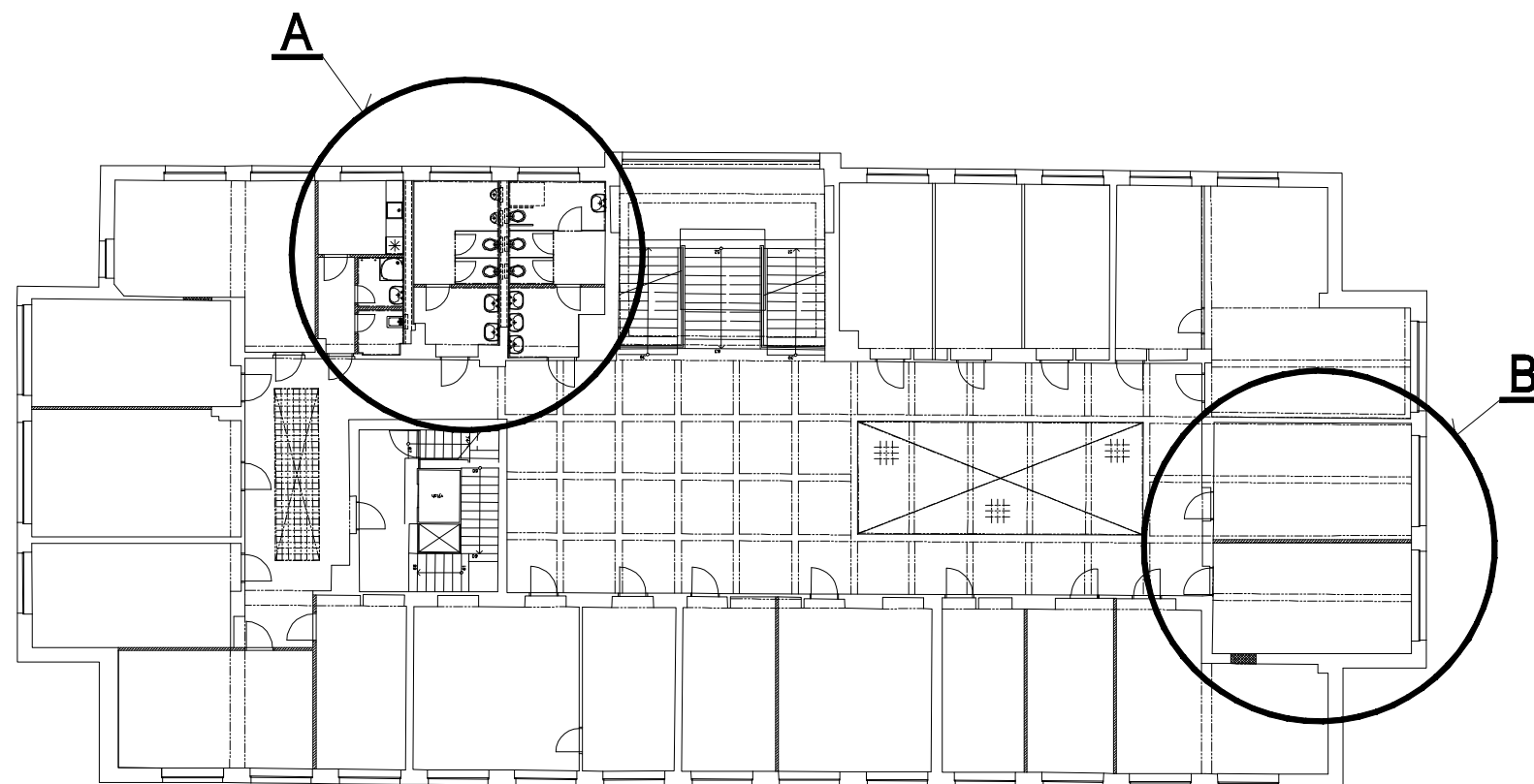
PŮDORYS 3.NP - "A"

m 1:50




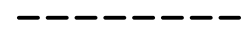


PŮDORYS 3.NP

m 1:250

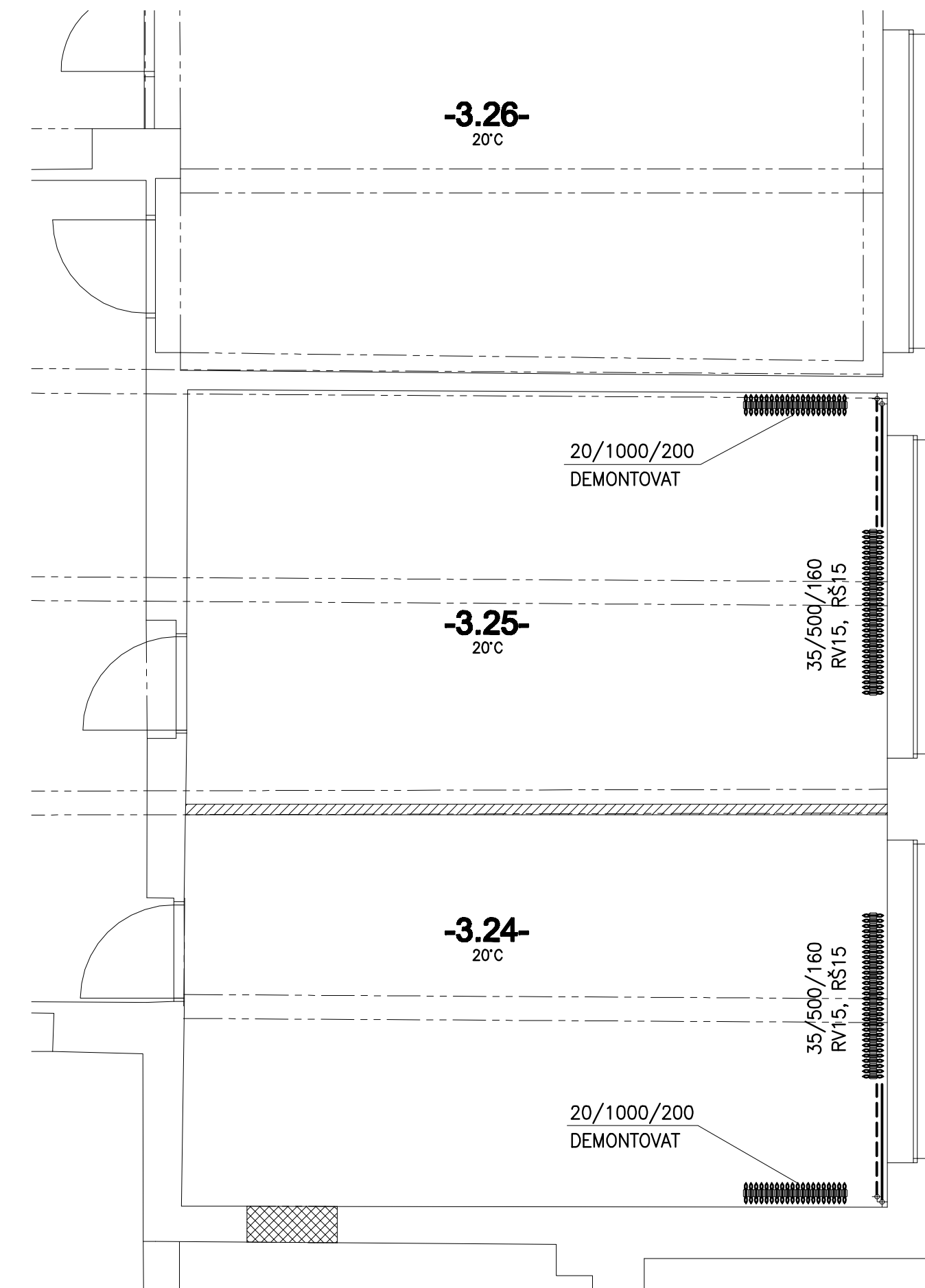


LEGENDA

-  LITINOVÉ ČLÁNKOVÉ TĚLESO
POČET ČLÁNKŮ/VÝŠKA/HLUBKA
-  TRUBKOVÉ TĚLESO KORALUX LINEAR
TYP - VÝŠKA/DĚLKA
- RV15 RADIÁTOROVÝ VENTIL, DN 15
- RŠ15 RADIÁTOROVÉ ŠROUBENÍ UZAVÍRATELNÉ, DN 15
-  TOPNÁ VODA
-  ZPÁTEČKA

PŮDORYS 3.NP - "B"

m 1:50



- PROJEKCE
- ENGINEERING
- REALIZACE STAVEB

Odběratel	město HOŘOVICE	Zakázka	
HOŘOVICE – stavební úpravy 3.NP objektu č.p.640			
Stupeň	Projekt pro stavební povolení	Datum	08/2016 Z.č. 4227-05-007
Objekt	D. Dokumentace objektů a zařízení	Jednatel společnosti	Ing. Martin Dejdar
Část	D.1.1 Dokumentace stavebního objektu	Hlavní inženýr projektu	p. Josef Pánek
Díl	D.1.4 TPS – Vytápění	Projektant	p. Petr Potočka
Název výkresu	PŮDORYS 3.NP – VYTÁPĚNÍ	Formát	4 A4
		Měřítko	1:50
Soubor :		Číslo výkresu	D.1.4.10
		Datum vykreslení :	